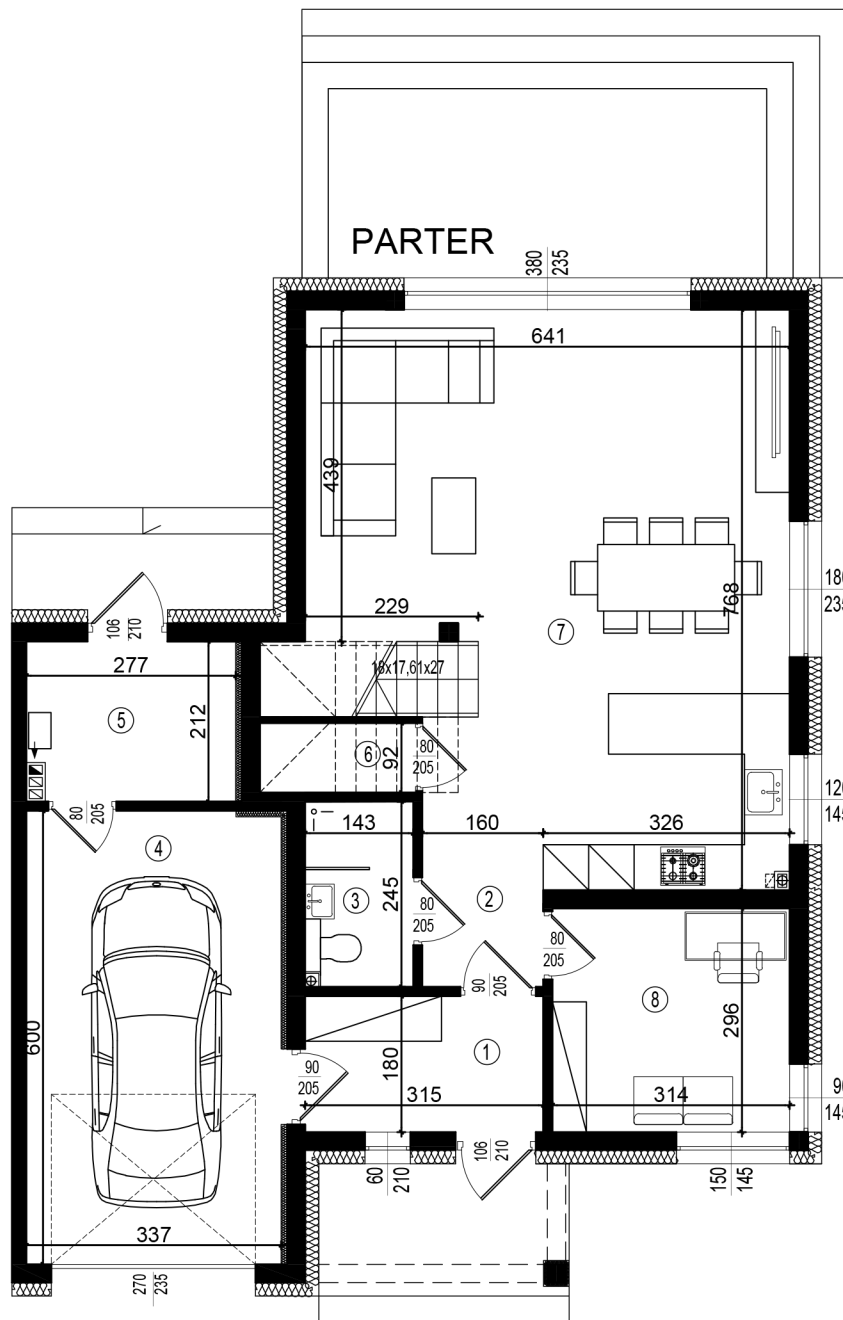


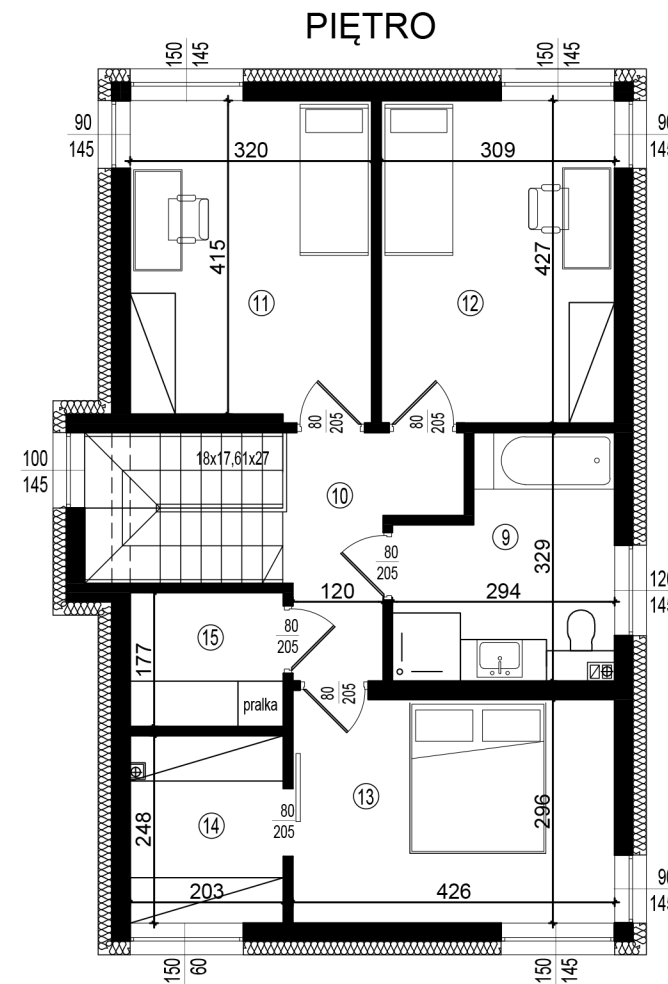
LOKAL MIESZKALNY NUMER 2 152,49m²

MPROJEKT
ARCHITEKCI



ZESTAWIENIE POWIERZCHNI		
PARTER - lokal 2		
Nr	Nazwa pomieszczenia	Pow.
1	WIATROLAP	5,52 m ²
2	KOMUNIKACJA	7,46 m ²
3	ŁAZIENKA	3,34 m ²
4	GARAŻ	19,89m ²
5	KOTŁOWNIA	5,59 m ²
6	SPIŻARNIA	1,04m ²
7	SALON+KUCHNIA	40,19 m ²
8	GABINET	9,11 m ²
SUMA		92,14 m²

ZESTAWIENIE POWIERZCHNI		
PIĘTRO - lokal 2		
Nr	Nazwa pomieszczenia	Pow.
9	ŁAZIENKA	8,09 m ²
10	KOMUNIKACJA	5,25 m ²
11	POKÓJ	13,20 m ²
12	POKÓJ	12,97 m ²
13	POKÓJ	12,51 m ²
14	GARDEROBA	4,85 m ²
15	PRALNIA	3,48 m ²
SUMA		60,35 m²



Milanówek ul. Średnia
aHouse sp.z.o.o.